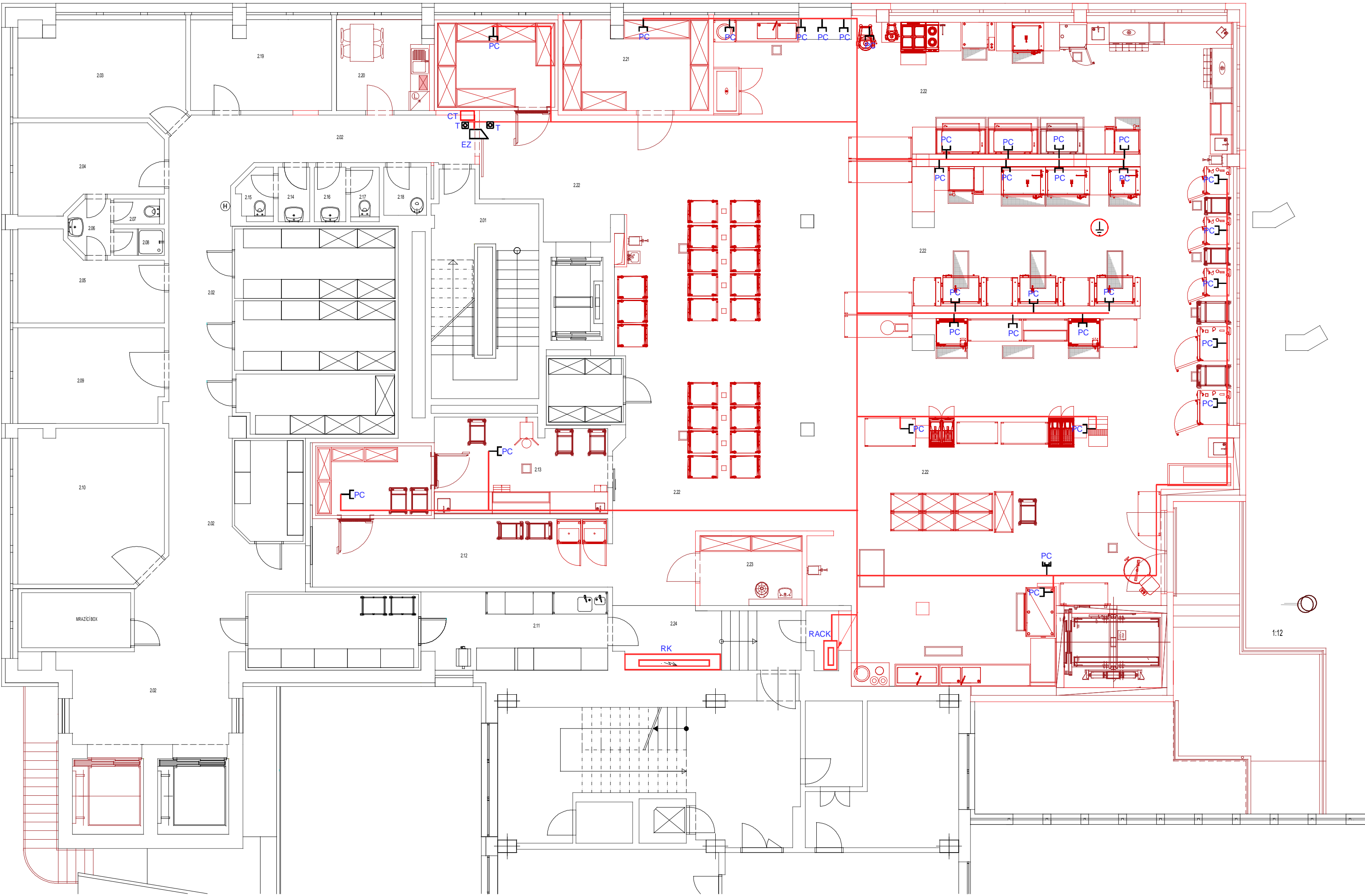


PŮDORYS 2.NP - SLABOPROUD M 1 : 100



LEGENDA MÍSTNOSTÍ

Č.M.	MÍSTNOST		
1.01	SCHOD. PROSTOR	1.12	CHODBA
1.02	CHODBA	1.13	KLIMATIZ. MÍSTNOST, STUDENÁ KUCHYNĚ
1.03	KANCELÁŘ, NUTRIČNÍ TERAPEUT	1.14	PŘEDSÍŇ WC-ŽENY
1.04	KANCELÁŘ, VEDOUcí PROVOZU	1.15	WC-ŽENY
1.05	KANCELÁŘ, VHLAVNÍ KUCHAŘ A NUTRIČNÍ TERAPEUT	1.16	PŘEDSÍŇ WC-MUŽI
1.06	PŘEDSÍŇ WC-PERSONÁL	1.17	WC-MUŽI
1.07	WC-PERSONÁL	1.18	ÚKLIDOVÁ KOMORA
1.08	SPRCHOVÝ KOUT-PERSONÁL	1.19	KANCELÁŘ, NUTRIČNÍ TERAPEUT
1.09	KANCELÁŘ SKLADNÍ	1.20	DENNÍ MÍSTNOST
1.10	SKLAD POTRAVIN	1.21	SKLAD POTRAVIN
1.11	KLIMATIZ. MÍSTNOST, PŘÍPRAVNA MASA	1.22	KUCHYNĚ
		1.23	ÚKLIDOVÁ KOMORA
		1.24	SCHOD. PROSTOR

LEGENDA

Rozvody provedeny kabely uloženými pod omítkou v elektroinstalčních trubkách a nad podhledem v lištách a žlábech  
Hlavní rozvody provedeny nad podhledy ve žlábech  
PC - UTP cat 6  
Čtečky UTP cat 6  
EV - SYKFY 5 x 2 x 0,5  
RACK - Stávající slaboproudý rozváděč 42 U  
PC - Zásuvka počítačová síť 1 x RJ 45  
PC - Zásuvka PC 2x RJ 45  
PC - Datový kabel na stropě nebo v podhledu, ponechat konec délky min. 3m

- CT Snímač karet (na povrchu)
- AX AX modul v podhledu u dveří
- EZ Elektrický zámek
- 12V DC (při napětí otevírá)
- EZ-R Elektrický zámek - rezervní
- 12V DC (reverzní otevírá bez napětí)
- INT INTERCOM
- T Tlačítko pro otevírání dveří - rozpinací kontakt
- F Fotobuňka, součást dodávky dveří

projektoval	kreslil	odp.projektant	ved.projektant	ING. FRIEDL - PROJKA Gregorova 2424 397 01 Písek tel.: 777 295 295	
ing. FRIEDL		ing. FRIEDL	Ing. arch.PROKOP		
St.U	Č. BUDĚJOVICE	MU (Ob.ú.)	Č. BUDĚJOVICE		
investor : NEMOCNICE ČESKÉ BUDĚJOVICE, a.s., B. NĚMCOVĚ 585/54, ČESKÉ BUDĚJOVICE 7, 370 01				datum	08/2022
PŘÍSTAVBA A ROZŠÍŘENÍ GASTRONOMICKÉHO PROVOZU NEMOCNICE ČESKÉ BUDĚJOVICE D.1.4 TPS - SILNOPROUDÁ ELEKTROTECHNIKA ELEKTRONICKÉ KOMUNIKACE				form.: 2x A4	
				účel:	DPS
				měřítko:	1 : 100
obsah výkresu				zak. číslo:	12-2022
				číslo výkr.:	D1.4.8
PŮDORYS 2.NP - SLABOPROUD				číslo paré:	